



Devenez acteur de la  
recherche sur le microbiote !



Prélèvement la veille ou le jour de votre visite à l'hôpital !

# LE PRELEVEMENT DE CROTTY

Le prélèvement des selles ne prend que quelques minutes, mais il nous fournit des **informations très précieuses**.

Tous les micro-organismes sont **fragiles**. La **qualité** du prélèvement, passant par le respect des étapes ci-dessous, est **primordiale**.

## LE CROTTY KIT

- 1 sac blanc
- 1 lingette
- 2 tubes contenant une solution stabilisatrice avec cuillère intégrée
- 1 paire de gants
- 1 petit sac transparent

Urinez avant, afin de ne pas contaminer l'échantillon !

Lavez vos mains et enfilez les gants avant le prélèvement !



# LA CROTTYNADE

## étape 1

- recouvrez la cuvette avec le sac blanc et obstruez-la
- déposez la lingette au centre du sac. Poussez

## étape 2

- dévissez l'un des tubes (ne renversez pas la solution)
- prenez la cuillère et remplissez-la de selles à ras
- plongez la cuillère dans le tube, vissez le bouchon
- recommencez avec le 2ème tube

## étape 3

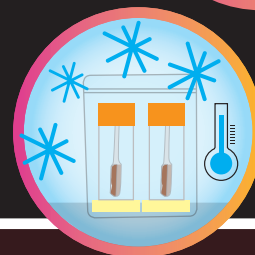
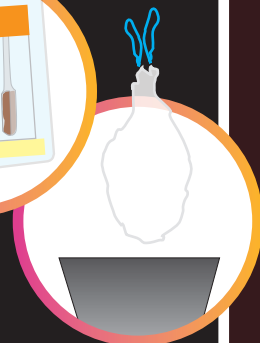
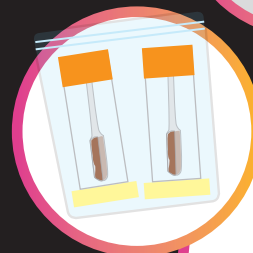
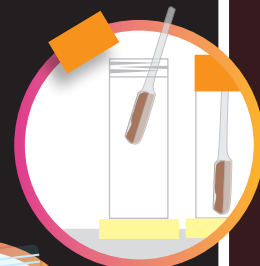
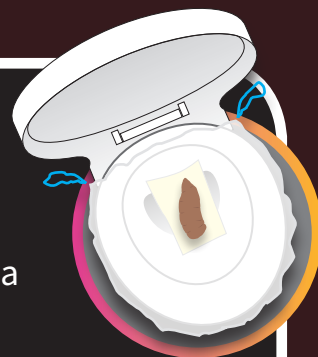
- placez les tubes dans le sac transparent
- refermez-le soigneusement

## étape 4

- éliminez les restes des selles dans les toilettes
- repliez le sac blanc sur la lingette
- jetez-le à la poubelle

## étape 5

- gardez les tubes au réfrigérateur à la verticale



Le prélèvement ne doit pas rester plus de 24 heures dans votre réfrigérateur !

Mettez les tubes bien à la verticale !



Remettez le sac contenant les tubes aux infirmières de l'hôpital de jour, dès l'arrivée !

## LA CROTTY COMMISSION

Il pourra être nécessaire de réaliser ce protocole plusieurs fois, à intervalles réguliers, afin d'étudier l'évolution de votre microbiote.

**Parlez-en à votre médecin !**

